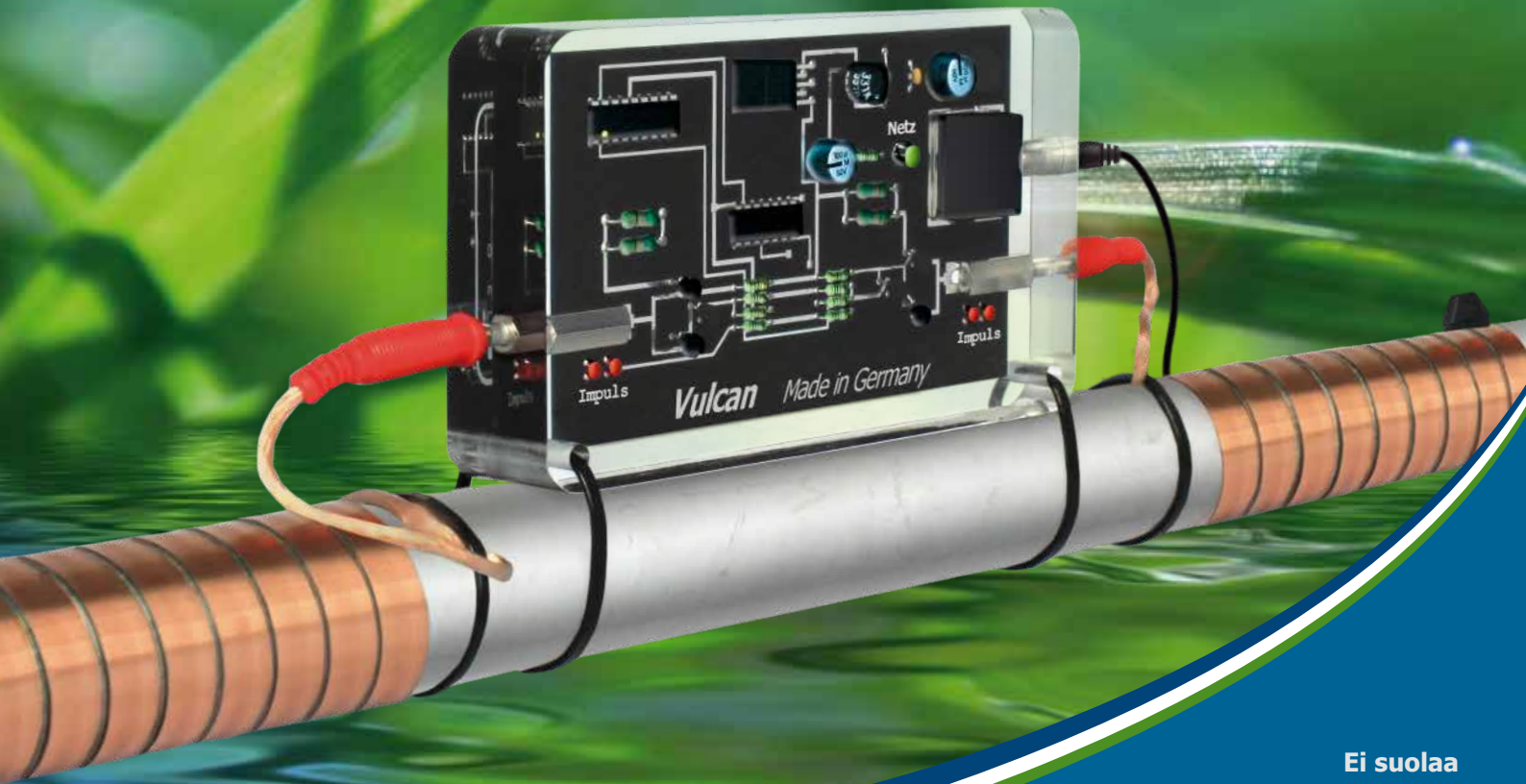




Sähköinen vedenkäsittelylaite kalkkikerrostumia vastaan Vihreä vaihtoehto vedenpehmentimille



Ei suolaa
Ei huoltoa
Ei kemikaaleja

Saksan tekniikkaa
Täysin magnetismivapaa tekniikka



Usein kysytyt kysymykset

Oikean mallikoon valinta?

Tarkasta putken halkaisija kohdassa, johon haluat asentaa Vulcanin. Valitse sitten tälle koolle sopiva yksikkö.

Tarvitsevatko kupari- tai synteettiset putket ollenkaan vedenkäsittelylaitetta, joka suojaa kalkkeumilta?

Kyllä. Kupari- ja muoviputket ovat myös herkkiä kalkkeumille. Mitä tasaisempi pinta on, sitä kauemmin se pystyy vastustamaan kalkkeutumisosprosessia. Kun ensimmäinen kerros kalkkeumaan on syntynyt, kerrostumisprosessi jatkuu kuitenkin yhtä nopeasti kuin millä tahansa pinnalla.

Kuinka kovaan veteen Vulcania voidaan käyttää?

Vulcan toimii suurella vaihteluvälillä. Sitä voidaan siten käyttää jopa hyvin kovaan veteen.

Pehmentääkö Vulcan-käsittely vettä?

Koska Vulcanilla käsitelty vesi ei vapauta mitään oleellisia mineraaleja, kuten kalsiumia ja magnesiumia, veden koostumus pysyy muuttumattomana. Vesi kuitenkin tuntuu huomattavasti pehmeämmältä. Tämän vaikutuksen voi huomata suihkussa käydessä tai hiuksia pestessä. Käsittely ei kuitenkaan muuta veden mitattavaa kovuutta.

Kauanko Vulcanilla kestää puhdistaa putket?

Vulcan poistaa kalkkia ja ruostetta hitaasti vahingoittamatta putkia. Puhdistusprosessi kestää suurin piirtein yhtä kauan kuin mitä kerrostumien muodostuminen kesti. Nopeampi poistotukki ja rikkoisi putket.



Mille putkimateriaaleille laite sopii?

Vulcan sopii kaikille putkimateriaaleille: rauta, kupari, muovi, ruostumaton teräs, PVC, yhdistelmäputket, PE-X, jne.

Mille voltitasoille elektroninen kytkettävä virtalähdysikkö sopii?

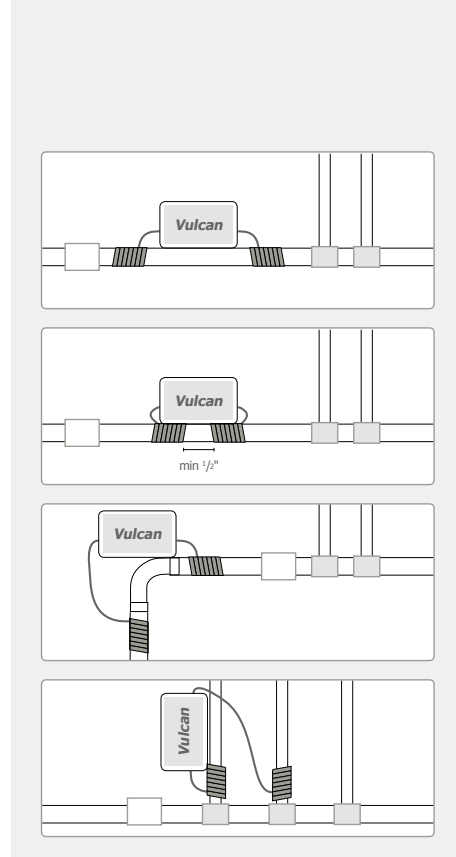
Kaikki Vulcan-virtalähdysiköt sopivat välille 87-260 V ja 50-60 Hz.

Paljonko Vulcanin energiakulut ovat vuodessa?

Vulcania ei tarvitse huoltaa. Sähkön kulutuksen kustannukset vuodessa ovat n. 2 - 6 euroa.

Huomattavaa asentamisesta

1. Ihanteellista vedenkäsittelyä varten Vulcan tulisi sijoittaa mieluiten lähelle vesimittaria tai päätuloputkeen.
2. Impulssikaapelit voidaan kiertää sähkölaitteen vasemmalle puolelle, oikealle puolelle tai alapuolelle. Jätä vähintään 1 cm:n turvaväli kaapelien välille.
3. Vulcan voidaan asentaa pystysuoraan, vaakasuoraan tai mihin tahansa muuhun kulmaan.
4. Rajallisessa tilassa kaapelit voidaan kiertää osittain pääputkeen ja osittain jakoputkeen.
5. Kaikki asennusvaihtoehdot ovat mahdollisia, koska käsittelyimpulsit siirtyvät useita metrejä putken kummallekin puolelle.

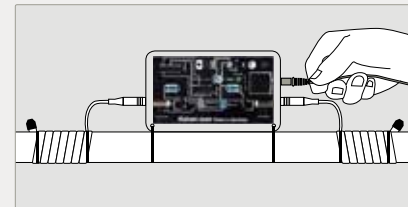
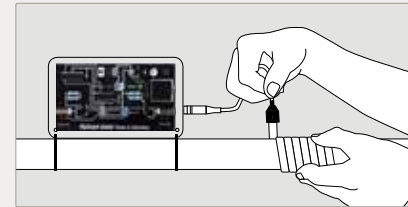
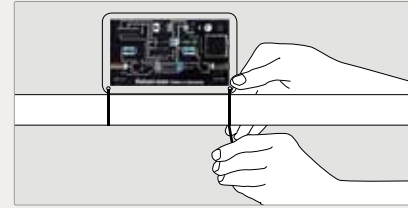


Yleiset ohjeet

1. Suojaa virtalähdeyksikkö suoralta kosketukselta veden kanssa.
2. Käytä vain mukana tulevaa virtalähdeyksikköä.
3. Älä katkaise virtalähdeyksikön impulssikaapelia tai 24 V virtajohtoa.
4. Älä poista korkkia tai impulssikaapelin eristettä.
5. Toimintalämpötila vaihtelee -10 °C:sta +50 °C:een.
6. Puhdista laite vain vedellä.
7. Lämpöpiikit lämmityspinnoilla eivät saisi ylittää 95 °C:tta.

Asennusohjeet: Yksityismallisto

1. Pujota kaksi kaapelinpidintä sähkölaitteen pohjassa olevien kiinnitysreikien läpi. Aseta laite putken päälle. Käytä kaapelinpitimiä kiinnittääksesi laite putkeen.
2. Liitä toinen impulssikaapeleista laitteeseen ja käytä kaapelinpidintä kiinnittääksesi impulssikaapeli putkeen.
3. Kierrä impulssikaapelit tiiviisti putken ympärille. Varmista, että kierrät kaapelin tiukasti putkeen ilman rakoja.
4. Kiinnitä kaapelin pää putkeen käyttäen uutta kaapelinpidintä. Toista menettely toisella impulssikaapelilla.
5. Kytkeä **ENSIN** liitin laitteen oikean yläkulman „in” liitäntään **JA SITTE**n yhdistää virtalähde pistorasiaan.
6. Punaiset merkkivalot syttyvät, kun laite alkaa toimia. Vulcan toimii tästä lähtien ilman huoltoa.



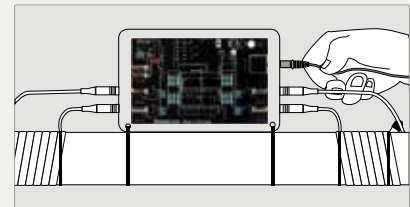
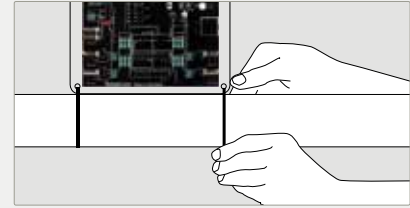
Vulcan 5000 -mallin asennus kestää vain 10 minuuttia - työkaluja ei tarvita.



Yksityismallisto - Vulcan 5000

Asennusohjeet: Kaupallinen ja teollinen mallisto

1. Pujota kaksi kaapelipidintä sähkölaitteen pohjassa olevien kiinnitysreikien läpi. Aseta laite putken päälle. Käytä kaapelipitimiä kiinnittääksesi laite putkeen.
2. Kytke toinen impulssikaapeleista alimpaan impulssikaapeli-liittimeen ja kiinnitä se putkeen käyttäen uutta kaapelipidintä.
3. Kierrä impulssikaapelit tiiviisti putken ympärille. Varmista, että kierrät kaapelin tiukasti putkeen ilman rakoja.
4. Kiinnitä kaapelin pää putkeen käyttäen uutta kaapelipidintä. Kytke sitten toinen impulssikaapeli liittimeen, joka on vaakasuoraan samassa tasossa ensimmäisen kanssa ja toista menettely.
5. Kytke toinen impulssikaapeli seuraavaan impulssikaapeli-liittimeen, ja laitteesta riippuen toista kohdat 2 – 4, kunnes kaikki impulssikaapelit ovat käytössä. Kaikki impulssikaapelit täytyy kiertää tiukasti putken ympärille ja kiinnittää kaapelipitimillä.
6. Yhdistä virtalähdeyksikkö elektronisella johtimella ja kytke liitin laitteen ylempään oikeanpuoleiseen liittimeen.
7. Säädä Vulcan käsittelemään vettä koskettamalla yhtäaikaisesti sensoreita. Näin laitteen muistiin jää putken halkaisija ja materiaali. Nyt laitteisto toimii optimaalisesti.



Valvonnan tekniset tiedot

Yksityismallisto

Kaupallinen mallisto

Teollinen mallisto

Vulcan 3000

Vulcan 5000

Vulcan S10

Vulcan S25

Vulcan S50

Vulcan S100

Vulcan S150

Vulcan S250

Vulcan S350

Vulcan S500



Max. putken halkaisija	1½" (~ 38 mm)	2" (~ 50 mm)	3" (~ 76 mm)	4" (~ 100 mm)	5" (~ 125 mm)	6" (~ 150 mm)	8" (~ 200 mm)	10" (~ 250 mm)	14" (~ 350 mm)	20" (~ 500 mm)
Max. Kapasiteetti	3000 l/h	8000 l/h	15 m³/h	30 m³/h	70 m³/h	120 m³/h	180 m³/h	350 m³/h	500 m³/h	800 m³/h
Jännite	24 Volt	24 Volt	24 Volt	24 Volt	24 Volt	24 Volt	24 Volt	24 Volt	24 Volt	24 Volt
Teho	2,0 Watt	2,0 Watt	2,25 Watt	2,25 Watt	2,25 Watt	2,5 Watt	2,5 Watt	2,75 Watt	2,75 Watt	3,25 Watt
Impulssikaapeli	2 x 1 m	2 x 2 m	2 x 3 m	4 x 3 m	4 x 4 m	6 x 4 m	6 x 8 m	8 x 10 m	8 x 20 m	10 x 30 m
Kaistaleveys	10 mm	10 mm	20 mm	20 mm	20 mm	20 mm	20 mm	20 mm	20 mm	20 mm
Mitat (mm)	125/80/30	150/90/30	190/120/40	200/125/40	200/130/40	230/150/40	230/150/40	280/200/50	280/200/50	310/220/50
Taajuusalue	3-32 kHz	3-32 kHz	3-32 kHz	3-32 kHz	3-32 kHz	3-32 kHz	3-32 kHz	3-32 kHz	3-32 kHz	3-32 kHz
Tarvittava tila	~ 250 mm	~ 350 mm	~ 500 mm	~ 800 mm	~ 900 mm	~ 1200 mm	~ 1800 mm	~ 2500 mm	~ 3400 mm	~ 4500 mm
Ohjelmia	1	1	3	5	5	10	10	10	10	10



Kalkkia ja ruostetta vastaan

Et produkt af
Christiani Wassertechnik GmbH
www.cwt-international.com

