

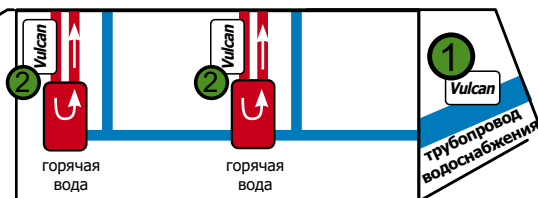
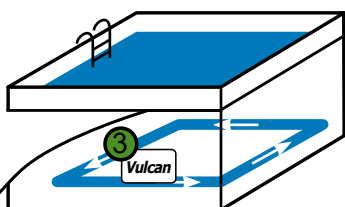
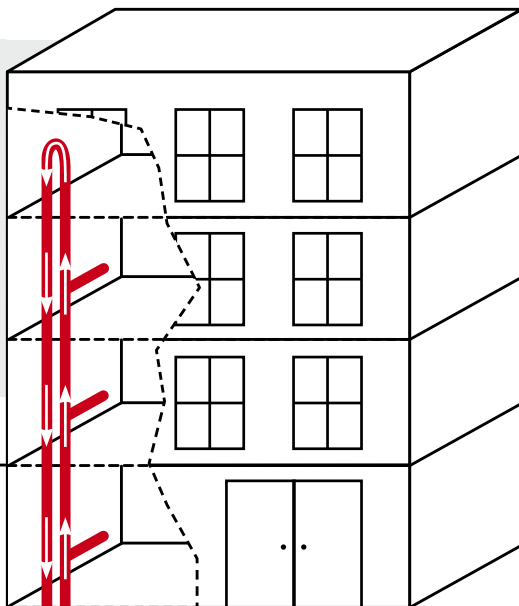


Принципы монтажа прибора Vulcan для многоквартирных домов и крупных зданий

При монтаже прибора в крупных зданиях следует рассматривать различные варианты. Ниже представлен пример установки прибора Vulcan в одном из таких зданий.

В большинстве случаев прибор устанавливается на вводе трубопровода холодного водоснабжения в здание (1), в контурах горячего водоснабжения (2) многоэтажных зданий, на водопроводах бассейнов и спа (3), на трубопроводах ресторанов и т. д. **В каждом контуре циркуляции воды устанавливается отдельный прибор Vulcan.**

- ❶ Трубопровод холодного водоснабжения
- ❷ Контур горячего водоснабжения (Vulcan устанавливается на возвратном трубопроводе, перед теплообменником, в **каждом** контуре циркуляции горячей воды)
- ❸ Система циркуляции воды бассейна (Vulcan устанавливается после песочного фильтра)





Выбор типоразмера прибора Vulcan для многоквартирных домов и крупных зданий

Типоразмеры прибора Vulcan для зданий с высоким потреблением воды в часы пик представлены ниже. Выбор типоразмера зависит от диаметра трубы на вводе трубопровода водоснабжения в здание.

Диаметр трубы	Модель
макс. 2"	Vulcan S10
2½" - 3"	Vulcan S25
3½" - 4"	Vulcan S50
4½" - 5"	Vulcan S100
5½" - 6"	Vulcan S150
7" - 8"	Vulcan S250
9" - 10"	Vulcan S350
11" - 16"	Vulcan S500

Качество: сделано в Германии

- ▶ Продукция фирмы Christiani Wassertechnik GmbH (CWT) г. Берлин
- ▶ Более чем 40-летний опыт работы в области физической очистки воды
- ▶ В продаже более чем в 70 странах мира
- ▶ 10 лет международной гарантии

