



电脉冲阻垢系统 公寓和大型建筑



不添加盐
不添加化学成分
不需花费维护费用

德国科技
完全无磁化





沃肯(Vulcan):软水器剂的环保替代品

管理大型建筑需要不断地对所有的技术性设备、卫生状况、户外区域等进行观察。

沃肯(Vulcan)有利于提高很多方面的可管理性、可持续性和收益性。它有助于使用水装置达到其最大寿命并将其维护次数降到最小。



无沃肯(Vulcan)



有沃肯(Vulcan)

使用沃肯(Vulcan)系统的好处

- ▶ 减少管道系统中的水垢沉积物
- ▶ 在建筑物和设备的维护方面花费的时间和精力更少
- ▶ 机械设备的运行更加可靠: 厨房、冷却塔、供热系统等
- ▶ 厨房和浴室更易清洁
- ▶ 过滤器、淋浴喷头和水池可保持更加清洁
- ▶ 用于园林灌溉的洒水器的喷嘴更加干净
- ▶ 食物和饮料保持自然口味
- ▶ 节省大量的洗涤剂



公寓大楼中的管道系统

抑垢防锈

沃肯(Vulcan)能够分解管道系统中已经存在的水垢沉积物。水垢的形成过程被逆转，管道系统再次恢复清洁状态。这种清除过程不会阻塞管道或排水管，因为已经处理的晶体体积小，会随着水流冲走。

- ▶ 沃肯(Vulcan)系统可以阻止管道和设备里的结垢
- ▶ 沃肯(Vulcan)系统能够温和地净化管道系统
- ▶ 沃肯(Vulcan)系统可防止锈迹损伤和穿孔



圖中的Vulcan S100被安裝在主水源里,本裝置保護含有100個獨立公寓的巨型住宅

簡易自行安裝

沃肯(Vulcan)系統是一種可自行安裝的產品,無需切割管道,只需幾分鐘便可輕易安裝成功,不需要任何工具。沃肯(Vulcan)需要被放置在主水源里,與水表十分接近,而且對於室內和戶外安裝皆適用。



大型住宅

沃肯(Vulcan)脈沖技術

沃肯(Vulcan)脈沖技術使用特殊的電子脈沖進行水處理,祛除水垢分子的黏合力,水垢的成份變成細小的粉末,可以輕易地被水沖走。沃肯(Vulcan)系統同樣可以仔細溶解已經存在的沉積物。水垢的形成過程被逆轉,管道系統會再次恢復清潔狀態。另外,由金屬構成的管道通常會遭遇腐蝕,沃肯(Vulcan)的電子脈沖可以產生一層金屬碳酸鹽的保護膜,防止點狀腐蝕。



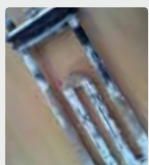
沃肯(Vulcan) - 抑垢防锈

- ✓ 减少管道中已经存在的水垢沉积物
- ✓ 安装时无需切割管道
- ✓ 管径在1/2"至40"之间
- ✓ 适用于所有管道材质：铁质、铜质、塑料、不锈钢、PVC、复合管道、PE-X等
- ✓ 100%无需维护
- ✓ 无需化学剂和盐，是一种生态环保的解决方案
- ✓ 延长机械设备的使用寿命
- ✓ 保留水中的重要矿物质
- ✓ 全亚克力铸造，使用寿命长
- ✓ 10年国际质量保证期

应用沃肯(Vulcan)前后的效果



管道系统



热水器



在水壶中

要求与须知

水中的铁和其他金属浓度不应该超过1 ppm，并且锰的浓度不应该超过0.1 ppm。沃肯(Vulcan)在加热元件表面温度低于95°C表现最佳。在某些情况下，更高的温度可能会妨碍水处理效果。

应用举例

- ▶ 公寓住宅
- ▶ 宿舍
- ▶ 医院
- ▶ 退休之家
- ▶ 护理院
- ▶ 大型生活建筑



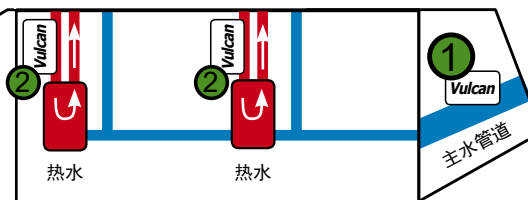
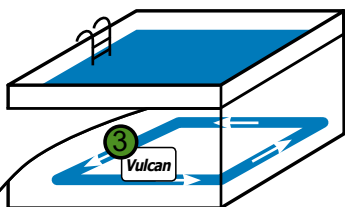
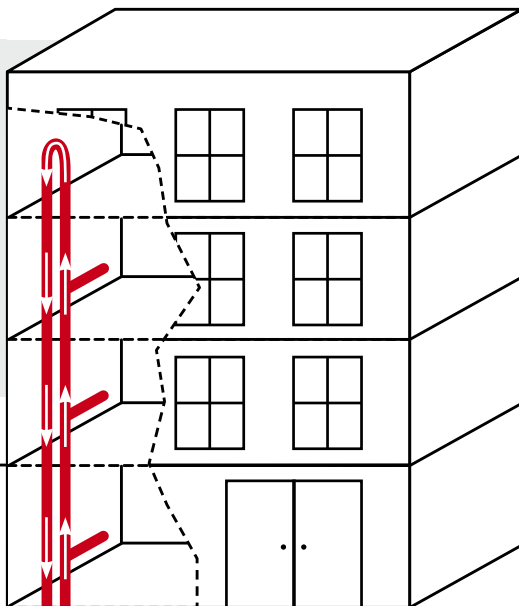
如何安装沃肯(Vulcan)在

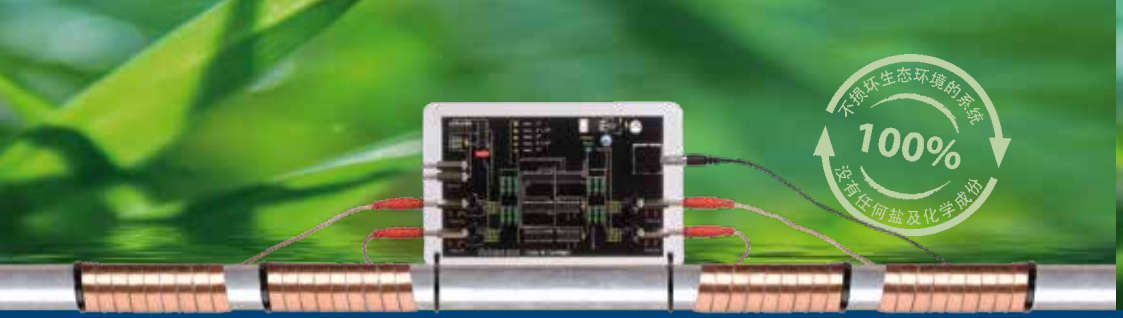
公寓 / 大型建筑物

在大型建筑需要考量不同的应用领域，下图是在大型建筑安装沃肯(Vulcan)的典型示例。

沃肯通常被安装在(1)主要冷水供应管道上、(2)高楼中一个或多个循环热水、(3)游泳池、水疗中心、或餐厅等。每个水循环都需要安装一个独立的沃肯(Vulcan)。

- ① 主水管道
- ② 循环热水
(在每个热水循环换热器前，
在回水管上安装Vulcan)
- ③ 游泳池循环水
(在砂滤器后安装Vulcan)





如何选择合适的沃肯(Vulcan)型号?

公寓 / 大型建筑物

建筑住处都会有用水高峰期，您必须依照下表选择沃肯(Vulcan)型号。要选择合适的型号，请检查主进水管道的管径大小。

管径	型号
最大 2"	Vulcan S10
2½" - 3"	Vulcan S25
3½" - 4"	Vulcan S50
4½" - 5"	Vulcan S100
5½" - 6"	Vulcan S150
7" - 8"	Vulcan S250
9" - 10"	Vulcan S350
11" - 16"	Vulcan S500

质量 – 德国制造

- ▶ 德国克里斯蒂水技术有限公司(CWT)生产制造
- ▶ 累积40余年物理性水处理经验
- ▶ 畅销全球70多个国家
- ▶ 10年国际质量保证期

