



El sistema antical electrónico

Hostelería



Sin sales

Sin mantenimiento

Sin productos químicos

Tecnología Alemana
100% sin magnetismo





La alternativa a los descalcificadores de agua

La industria de la hostelería utiliza grandes cantidades de agua. Servicios como lavandería, limpieza y preparación de alimentos son sólo algunas de las aplicaciones en las que hoteles y restaurantes dan uso al agua. Vulcan ayuda, entre otros efectos positivos, a eliminar los problemas causados por las incrustaciones de cal y el óxido.



Beneficios de Vulcan

- ▶ Reducción segura de los depósitos de cal en todo su sistema de tuberías
- ▶ Vida útil prolongada y mayor rendimiento para sus equipos y máquinas
- ▶ Reducción de visitas de mantenimiento requeridas en calderas, lavadoras, etc.
- ▶ Efecto suavizante del agua en las toallas y ropa de cama
- ▶ Reducción del tiempo de limpieza y costes laborales
- ▶ Reducción de los costes de calefacción
- ▶ Ahorro en detergentes y productos de limpieza



Sin tratamiento

Con tratamiento Vulcan

Los restaurantes a menudo tienen problemas de bacterias, olores desagradables en los extractores de grasa, incrustaciones de óxido en máquinas frigoríficas, etc. Este óxido tiene efectos negativos tanto en calentadores, tuberías, torres de refrigeración como en otros equipos. Numerosos estudios demuestran las ventajas de utilizar el sistema Vulcan en este tipo de situaciones, ya que ofrece una solución permanente, sin constantes reparaciones, costes ni reemplazos.

Mejora de la calidad del agua

Las piscinas son sistemas con circuito medio abierto que pierden agua constantemente a medida que el agua se evapora. Incluso unos índices bajos de dureza del agua ocasionan depósitos calcáreos dañinos que exigen una limpieza constante. Vulcan disminuye los trabajos de limpieza en la piscina, como en las tuberías, baldosas, rejillas, pisos y paredes. La manutención de duchas, cabezales, grifos e inodoros se facilita sustancialmente.



Piscina de hotel



Munich

Estimado Mr Kreitlein,

Es de nuestro agrado informarle que la unidad Vulcan ha funcionado perfectamente y estamos plenamente satisfechos desde su instalación en julio.

Después de un corto periodo de tiempo, observamos que ya no necesitábamos ácido acético o ascórbico para limpiar los grifos y cabezas de duchas de nuestro hotel, desde que la cal que se forma ahora es sólo una

Mövenpick Restaurant
Potsdam



Carta de referencia

Estimado Señor,

Nuestro restaurante Mövenpick abrió sus puertas en Enero del 2000. En breve tiempo notamos altos niveles de cal desarrollándose en las máquinas de hielo. Estas incrustaciones podían ser eliminadas únicamente poco a poco, haciendo muy lenta la solución.

Para evitar grandes pérdidas instalamos a corto plazo un filtro anti cal. La vida de estos filtros es muy limitada y en consecuencia a la larga los costos aumenta

"... Decidimos instalar recientemente Vulcan 5000 y es asombroso cómo la cal que se acumulaba sobre todo en las cámaras frigoríficas puede ser retirada ahora fácilmente, al convertirse en polvo de grano fino ..."



Ejemplos de usos

- ▶ Hoteles y resorts
- ▶ Restaurantes
- ▶ Centros de bienestar – Spa
- ▶ Piscinas
- ▶ Procesadoras de alimentos
- ▶ Torres de refrigeración
- ▶ Campos de golf
- ▶ Instalaciones deportivas
- ▶ Panaderías y otros comercios



Contra la cal y el óxido

- ✓ Reducción de los depósitos calcáreos acumulados en el sistema de tuberías
- ✓ Instalación sin necesidad de cortar las tuberías
- ✓ Adecuado para tuberías de ½" a 40" de diámetro
- ✓ Funciona en todo tipo de tuberías: hierro, cobre, plástico, acero inoxidable, PVC, tubos compuestos, PE-X, etc.
- ✓ 100% libre de mantenimiento
- ✓ Solución ecológica sin uso de sales ni productos químicos
- ✓ Prolonga la vida de maquinaria y equipos
- ✓ El agua conserva los minerales beneficiosos para la salud
- ✓ Larga vida útil gracias a su cubierta de acrílico
- ✓ Garantía internacional de 10 años

Resultados visibles del tratamiento del agua de Vulcan – Antes y después



Filtro para piscina



Sanitario



Sistema de tuberías

Requisitos

La concentración de hierro y metal no debe ser superior a 1 ppm y la de manganeso debe ser inferior a 0,1 ppm. Vulcan tiene un mejor rendimiento con superficies con una temperatura máxima de 95° C (203° F). En ciertos casos, las concentraciones o temperaturas superiores a las indicadas pueden reducir el poder de tratamiento del agua de Vulcan.

Dureza del agua

Vulcan puede tratar aguas de dureza baja, media o muy alta de 900 ppm o superiores.

Equipos en hoteles y cocinas que deben controlarse con más frecuencia:

- Lavavajillas: sírvase consultar la información que ofrece CWT en el apartado « Cuidado de Lavavajillas ».
- Hornos de convección: refiérase a los requisitos que figuran en el manual del horno.



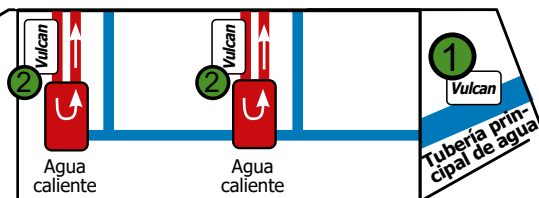
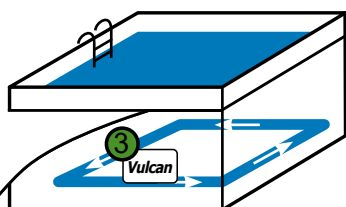
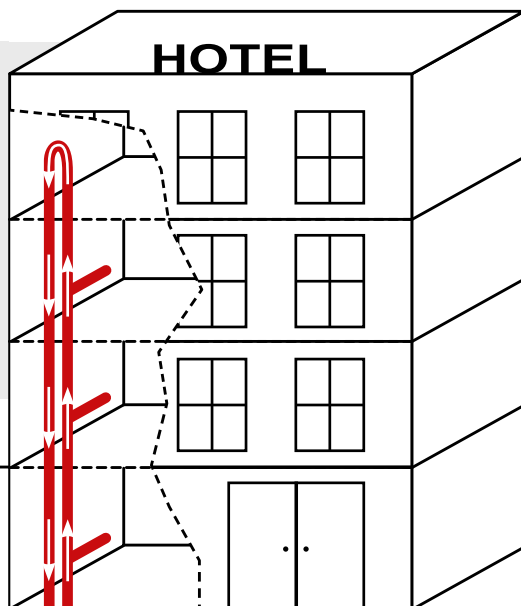
Cómo instalar Vulcan en

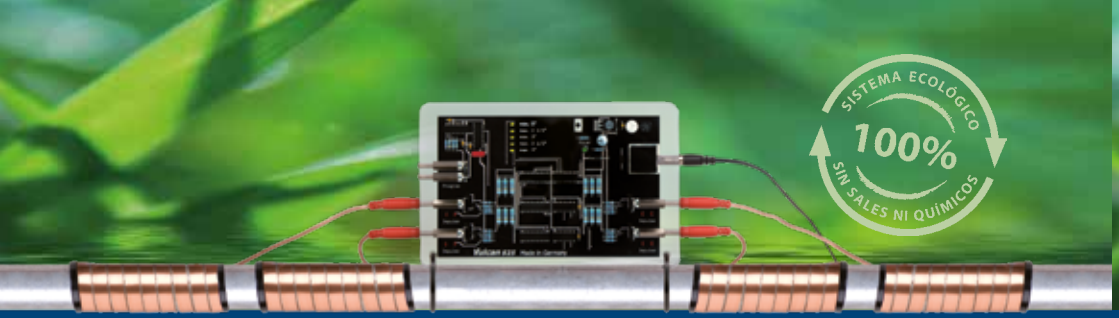
Hoteles, edificios de apartamentos y condominios

En hoteles y edificios de gran tamaño hay ciertas áreas que siempre deben tenerse en cuenta. A continuación encontrará un ejemplo de una instalación clásica de Vulcan en un hotel.

Los lugares más comunes para instalar Vulcan son: (1) la tubería principal de entrada del agua fría, (2) los sistemas de circulación del agua caliente, (3) las tuberías principales de piscinas y spas o de restaurantes, etc. **Cada tubería de agua caliente requiere un equipo Vulcan.**

- ① Tubería principal de agua
- ② Tubería(s) de circulación del agua caliente
(instale Vulcan en la tubería de retorno, antes del intercambiador de calor y en **cada** tubería de agua caliente)
- ③ Tubería de agua de la piscina
(instale Vulcan después del filtro de arena)





Cómo escoger un equipo Vulcan de tamaño adecuado

Hoteles, edificios de apartamentos y condominios

En edificios con horas pico de utilización del agua, se deberá escoger entre los tamaños de Vulcan que se indican a continuación. Para determinar el modelo adecuado, de acuerdo al diámetro de la tubería principal de agua.

Diámetro de la tubería	Tamaño del equipo
max. 2"	Vulcan S10
2½" - 3"	Vulcan S25
3½" - 4"	Vulcan S50
4½" - 5"	Vulcan S100
5½" - 6"	Vulcan S150
7" - 8"	Vulcan S250
9" - 10"	Vulcan S350
11" - 16"	Vulcan S500

Ejemplos de usos

- ▶ Hoteles y Resorts
- ▶ Viviendas
- ▶ Condominios
- ▶ Internados o residencias
- ▶ Hospitales
- ▶ Asilos de ancianos
- ▶ Edificios de gran tamaño, etc.

Calidad Alemana

- ▶ Fabricado en Alemania por Christiani Wassertechnik GmbH (CWT)
- ▶ Más de 40 años de experiencia en el tratamiento físico del agua
- ▶ Éxito probado en más de 70 países en todo el mundo
- ▶ Garantía internacional de 10 años

