

Détails de l'installation

Site : Society Développement
Immobilier – VOLTIGE
Montréal, Canada
www.voltigemtl.ca

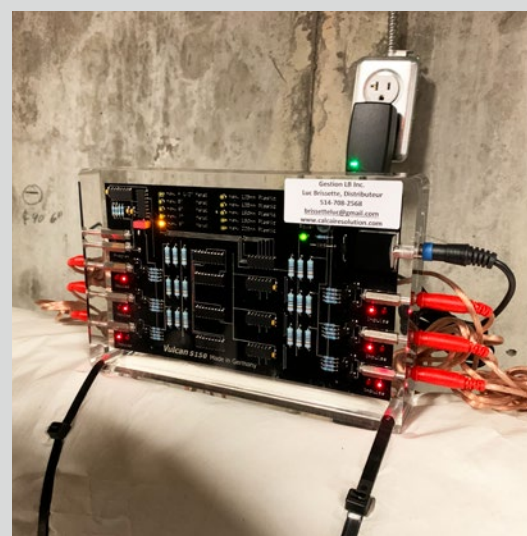
Modèle / emplacement : Vulcan S150 protège la tuyauterie tout entière.
Vulcan S10 protège le système d'eau chaude en circulation.

Zone de traitement : Nouvelle tour de 27 étages pouvant accueillir 200 appartements.

Installé par : Gestion L.B. Inc
www.calcairesolution.com



L'installation de Vulcan



Vulcan S10 a été installé sur les conduites de circulation d'eau chaude au 27^e étage. Avant l'installation de Vulcan, les bandes à courant d'impulsion ont été recouvertes en vue d'éviter la condensation.

Les bandes à courant d'impulsion du Vulcan S150 ont été installées sur la conduite d'eau de 8 po (env. 20 cm).



Elles ont ensuite été recouvertes afin d'éviter la condensation.