

Appart-hôtel Habitat

Puerto de Pollensa · Îles Baléares · Espagne
www.habitat-pollensa.com

Taille du projet :

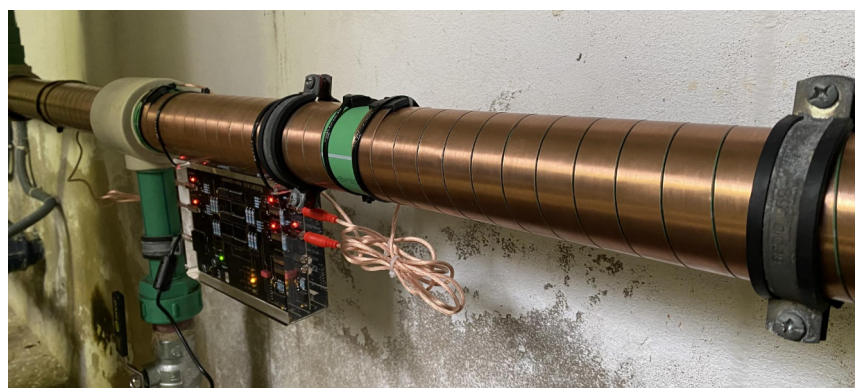
78 appartements, 2 piscines, restaurant, jardin

Réalisation : 4 x Vulcan S25 | 1 x Vulcan S50

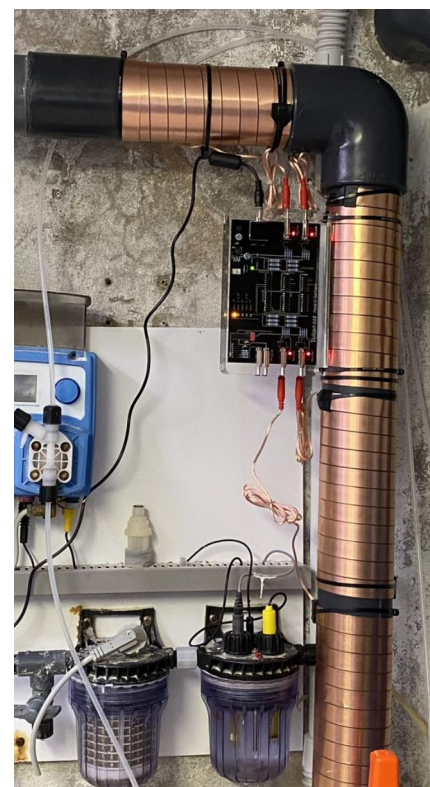
Installation : Décembre 2022



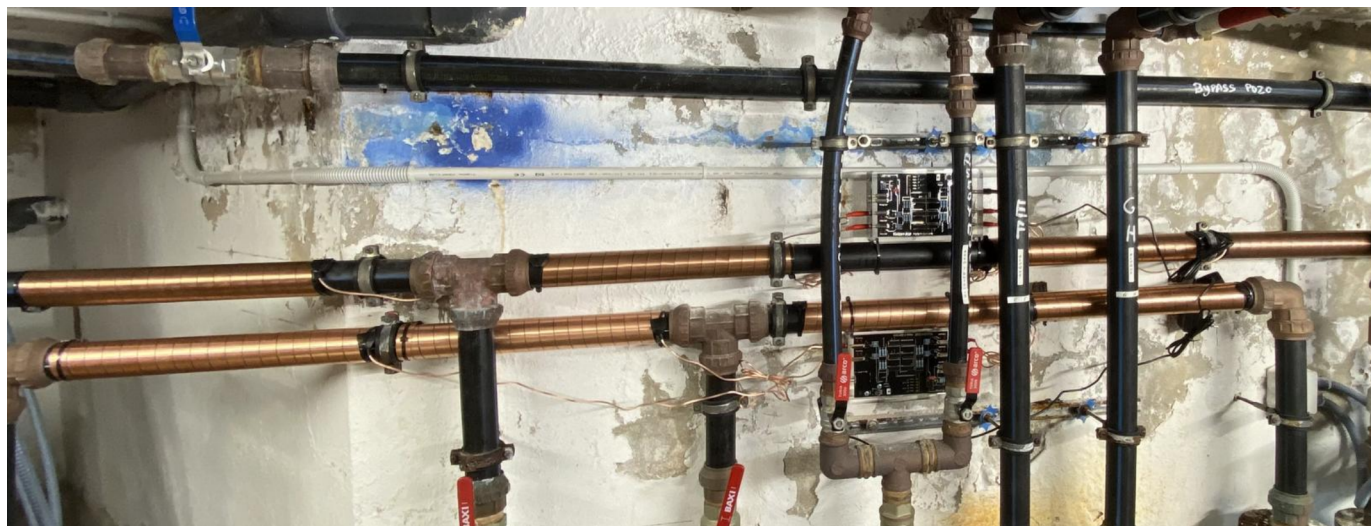
Vulcan S50 dans le circuit d'eau de la piscine n° 1 avec Ø 90 mm



Vulcan S25 sur la conduite d'eau froide avec Ø 63 mm pour 30 appartements



Vulcan S25 dans le circuit d'eau de la piscine n° 2 avec Ø 90 mm



Vulcan S25 2 x sur la conduite d'eau froide avec Ø 50 mm pour 48 appartements

L'eau telle qu'elle devrait être