

Detalles de la instalación

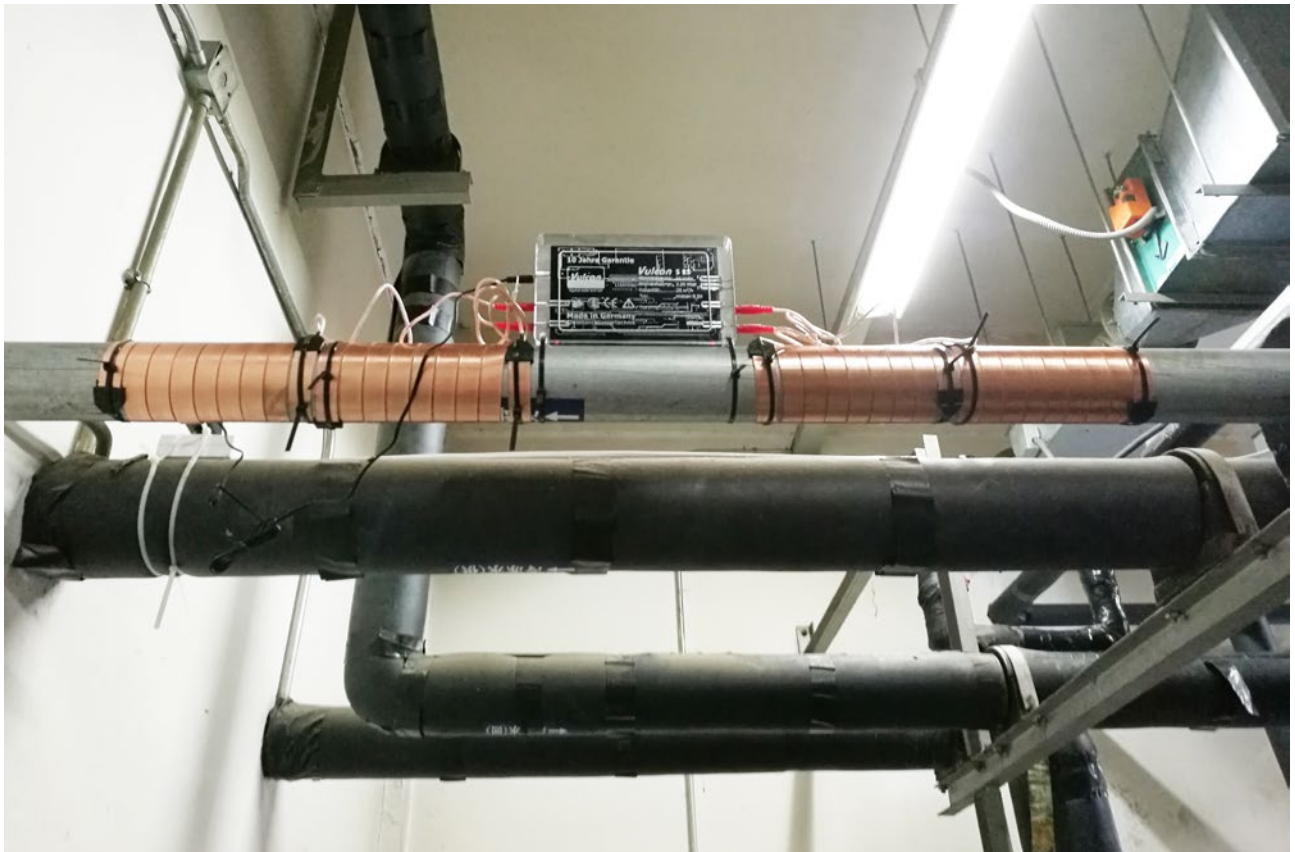
- Modelo: Vulcan S25
- Ubicación: Industria de precisión THK
- Área: La tubería principal de agua de la torre de refrigeración
- Instalado por: Dalian Jiayifang

Antes usábamos productos químicos para eliminar las incrustaciones de la torre de enfriamiento. Después de la instalación de Vulcan, detuvimos el proceso de dosificación y todo el equipo sigue funcionando correctamente. Vulcan reemplazó completamente los productos químicos y ahorra gastos para la empresa.

En invierno, la torre de refrigeración funciona con menos agua y estaba llena de hielo, revisamos cada semana y encontramos que la cal se reduce gradualmente. Después de 4 meses de funcionamiento con Vulcan, la cal en el tanque de agua y en la torre de enfriamiento se han reducido significativamente.



Los dispositivos de guía de movimiento lineal (LM) de THK son un componente indispensable de los sistemas mecánicos y electrónicos en una amplia variedad de industrias, estos son fabricados por THK para su suministro a clientes de todo el mundo.



Vulcan S25 instalado en la tubería principal de agua de la torre de refrigeración.