



CENTROS DE DATOS

INDUSTRIA AUTOMOTRIZ

SERVIDORES Y  
ALMACENAMIENTO

AIoT

SISTEMAS INTEGRADOS

SECTOR PROFESIONAL

EDIFICIOS INTELIGENTES

## Detalles de la instalación

Localización: MiTAC Holdings Corp. (Kunshan)  
www.mitac.com

Modelo/Área: Se instalaron **1 equipo S500 y 7 equipos S250** para tratar los sistemas de aire acondicionado.  
Se instalaron **2 equipos S50, 4 equipos S25 y 10 equipos S10** para tratar los sistemas de agua caliente (calderas) en la residencia.

- Problemas:
1. El sistema de aire acondicionado presentaba serios problemas de formación de incrustaciones y se había visto reducida la eficiencia del intercambio de calor.
  2. Había dificultad para extraer la sílice de la superficie de la torre de refrigeración y los costos de mantenimiento eran demasiado altos.
  3. Las tuberías interiores estaban oxidadas y no era posible emplear demasiados químicos.
  4. El flujo de agua caliente en la residencia era demasiado bajo y el agua tenía con frecuencia una coloración amarilla.

Instalado por: Xinriyuan Company



Se instalaron Vulcan para tratar los sistemas de aire acondicionado.

## Efecto de Vulcan en la fábrica – Antes y después

Rellenos de las torres de refrigeración: la sílice ( $\text{SiO}_2$ ) que solía acumularse en las aletas ha desaparecido; se han reducido tanto el consumo de energía de los sistemas de aire acondicionado como las tareas de limpieza.



Sin tratamiento Vulcan



Después de 6 meses

## Efecto de Vulcan en la residencia – Antes y después

### Bomba



Antes



Después de 6 meses

### Válvula



Antes



Después de 6 meses

Válvula de la torre de refrigeración: se han ido reduciendo gradualmente las enormes cantidades de residuos y cal.



Sin tratamiento Vulcan



Después de 9 meses

### Filtro



Antes



Después de 6 meses

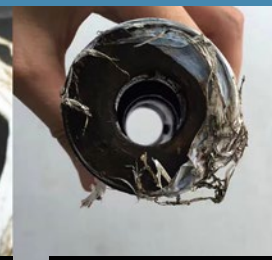
Los racores de las tuberías en la oficina se hallaban profundamente oxidados. Ahora el óxido y el lodo de la pared interior han desaparecido gradualmente.



Sin tratamiento Vulcan



Después de 6 meses



Después de 9 meses