

Detalles de la instalación

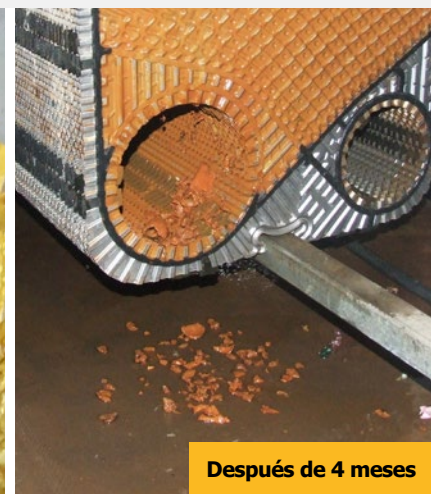
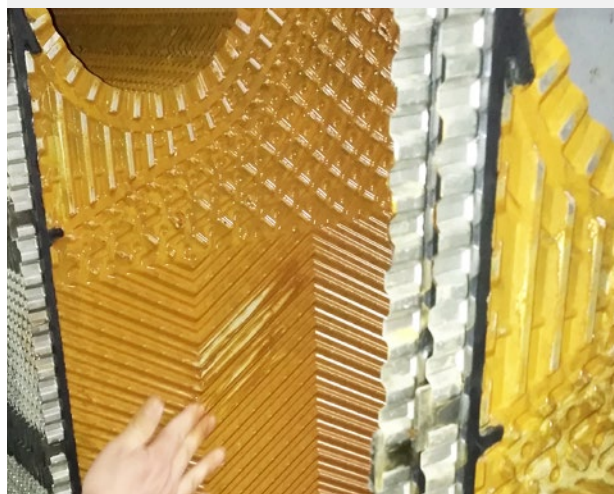
- Ubicación:** Jizhong District Heating Company
- Modelo/Área:** se instaló 1 equipo **S500** en la central de intercambio de calor (la temperatura del agua primaria del equipo es de 65 °C y la del agua secundaria es de 45 °C).
Se instaló 1 equipo **S250** en el circuito interno del agua caliente (la temperatura del agua primaria del equipo es de 80 °C y la del agua secundaria es de 60 °C).
- Periodo de prueba:** 4 meses en total; un invierno (de noviembre a marzo)
- Problema:** el agua es de fuente subterránea, por lo que la placa del intercambiador de calor se hallaba seriamente calcificada.
- Instalado por:** Beijing Vulcan Water

Jizhong District Heating Company

La actividad principal del Grupo Jizhong Energy son los sistemas de calefacción central, integrando la energía para desarrollar este sector. Su empresa subsidiaria es la Jizhong District Heating Company, y fue fundada en 2010 para proporcionar sistemas de calefacción seguros y estables.



Central de intercambio de calor: efecto Vulcan en la placa del intercambiador



Después de 4 meses

El equipo Vulcan S500 se instaló en la central de intercambio de calor.

El agua proviene de un pozo subterráneo. Se instaló una unidad Vulcan S500 tras limpiar la placa del intercambiador de calor. Luego de 4 meses no se observaban más depósitos de cal blancos y solo quedaba óxido amarillento. Aunque aún habían sustancias en la placa, estas se ablandaron.

Sistema interno del agua caliente: efectos de Vulcan en la placa del intercambiador



Depósitos de cal blancos

Antes



Los depósitos calcáreos desaparecieron.



Después de 4 meses

Sin Vulcan S250 la placa del intercambiador de calor se hallaba llena de acumulaciones calcáreas y a punto de obstruirse casi todos los meses, por lo que había que limpiarla manualmente. La cal era dura y no se podía retirar a mano.

Dejamos de emplear productos químicos para tratar el agua. Después de 4 meses de la instalación de Vulcan S250, los efectos eran visibles. Aunque aún se apreciaban sustancias en la placa, estas se ablandaron, pudiendo extraerse con la mano. No quedan más depósitos calcáreos, sino solo impurezas de color amarillo marrón.