


Condominio Voltige Fase3 Torre Aria



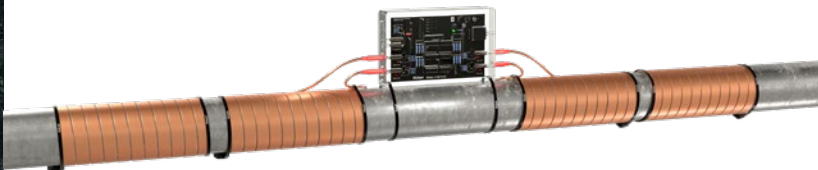
Detalles de la instalación Vulcan

Ubicación: Sociedad Inmobiliaria VOLTIGE
en Montreal, Canadá

Modelo:  El sistema antical Vulcan S50 se instala en la línea principal de agua fría del edificio para proteger todo el sistema de tuberías.

Instalador: Gestion L.B. Inc | calcairesolution.com

Resultados: Los beneficios de los dispositivos Vulcan han sido muy bien recibidos. Las bombas de circulación y los cabezales de ducha de cada apartamento se han desatascado con éxito y ya no se ven afectados por la cal. Este es el tercer edificio en el que la empresa ha obtenido excelentes resultados.



Vulcan S50



Vulcan S50 en la circulación principal de agua



Vulcan S50



Vulcan S50 está aislado en la tubería de agua



Esta magnífica nueva torre contiene 182 condominios y destaca de los dos primeros edificios del proyecto gracias a su forma de U.

www.voltigemtl.ca

VOLTIGE