


Comunidad de Condominios en Hauterive





Detalles de la instalación

Localización: Comunidad de Condominios, Hauterive

Área: 3 Edificios – Edificio No.4, No. 6, No. 8

Modelo:  Vulcan S10:
en la área de máquinas del edificio No.4

 Vulcan S100:
en la área de máquinas del edificio No.6

 Vulcan S10:
en la principal de agua del edificio No.8

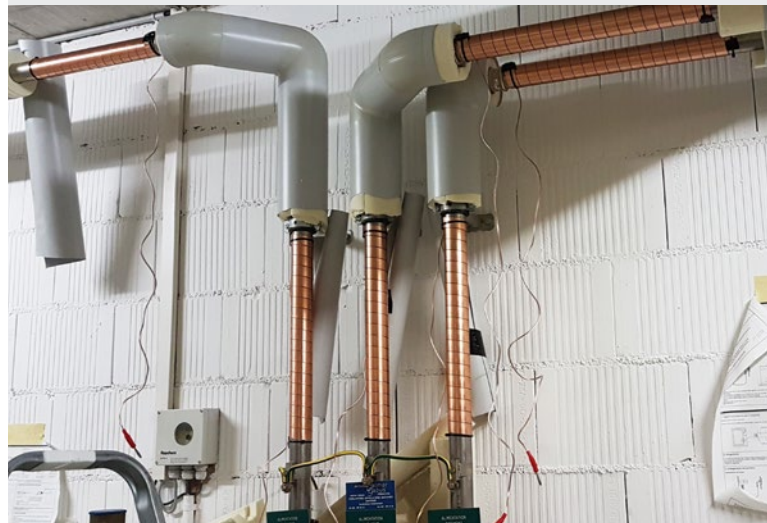
- Propósito:
1. Para resolver problemas generales de incrustaciones.
 2. Para proteger los calentadores de agua de los 3 edificios.
 3. Para facilitar el mantenimiento.

- Resultado: Después de 3 meses:
1. El mantenimiento es más fácil.
 2. Los depósitos de cal se acumulan en el grifo de agua.

Vulcan S100 se instaló en la entrada principal de agua del edificio No.6

Paso 1: Remover la capa aislante de algodón e instalar las bandas de impulso.

Paso 2: Instalar la unidad S100 y luego cubrir con la capa de aislamiento.



Después del tratamiento con Vulcan, la cal se acumula en el grifo.