



Hotel Acacia, Manila, Filipinas

El Hotel Acacia es un hotel de cinco estrellas localizado en Alabang, Manila. El Hotel Acacia de Manila exhibe la excelencia de una marca propia del país que está profundamente arraigada en la pasión, la excelencia y el servicio. El hotel se enorgullece de crear un ambiente de hospitalidad y servicio ejemplar.



Al igual que otros hoteles, se utilizan sistemas de refrigeración con torres de refrigeración para proporcionar aire fresco a todo el hotel. Debido a la dureza del agua, tienen problemas de incrustaciones de cal en el intercambiador de calor y han usado productos químicos para solucionarlos.

Con el deseo de reemplazar los productos químicos, buscaban un tratamiento físico del agua y encontraron Vulcan. **Después de instalar la unidad Vulcan S500, el intercambiador de calor siempre se mantiene limpio sin necesidad de productos químicos.**

Este es el comentario del ingeniero jefe, "Los resultados son positivos. Registramos los valores del condensador durante 2 a 6 meses después de la limpieza de los tubos y se produjo una disminución importante de los valores en el condensador de los enfriadores. Nuestras torres de refrigeración se mantuvieron limpias y ahora algunas de las válvulas de entrada y de paso se pueden utilizar. Respecto al desempeño del equipo Vulcan, estimamos que funciona correctamente".

Modelo: 1 equipo Vulcan S500

Área de instalación:

Suministro principal de agua para torre de refrigeración

Propósito:

- Limpiar depósitos de cal
- Prevenir el sarro
- Reducir los costos de mantenimiento
- Reemplazar el tratamiento químico y los sistemas descalcificadores

Antes de la instalación de Vulcan:

- Depósitos de cal en el intercambiador de calor
- Tuberías obstruidas

Después de la instalación de Vulcan:

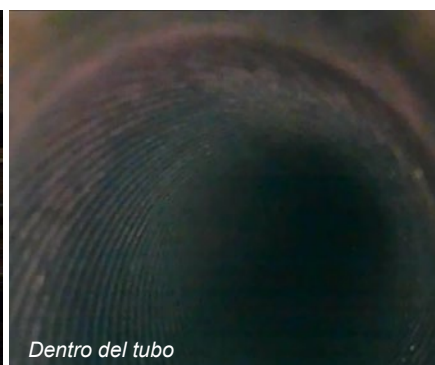
- Enfriador y torres de refrigeración se mantienen limpios
- No se requiere el uso de químicos



Vulcan S500 en la tubería de agua de la torre de refrigeración



Enfriador del condensador #3
Ø 67 cm, tubo Ø 7/8", longitud: 418 cm



Dentro del tubo



Dentro del tubo

