


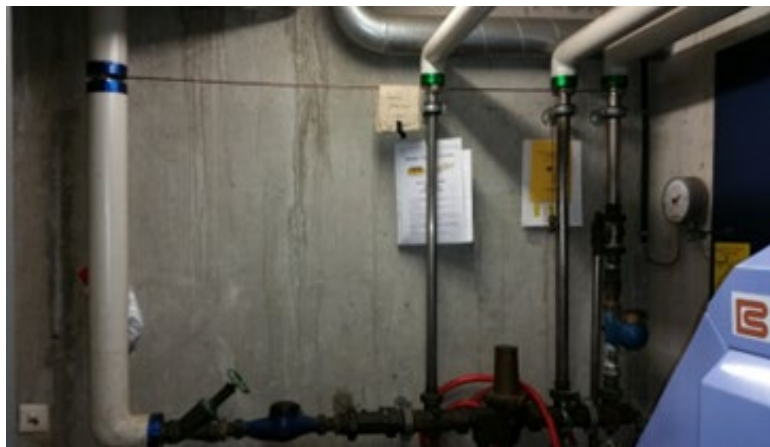
# INFORME VULCAN



**Condominio  
Crassier**

## DETALLES DE LA INSTALACIÓN

- Ubicación:** Montañas Grindelwald,  
Suiza
- Modelo:** Vulcan S100
- Área:** El sistema antical Vulcan está  
instalado en las instalaciones  
sanitarias.
- Resultados:** Tras la puesta en marcha,  
se realizó otra medición del pH  
en el mismo lugar utilizando  
el sistema Vulcan. El cambio  
en la cristalización de la  
cal consume menos CO<sub>2</sub> y  
reduce ligeramente, pero de  
forma apreciable, el valor del  
pH. La reducción de 0,15 a  
0,12 es el resultado del buen  
funcionamiento.
- Installer:**  W.Kurt  
Bottmingen,  
Schweiz



### Mediciones de pH

**PH antes de  
la instalación:**



**Después de  
la instalación:**

