




INFORME DE PRUEBA VULCAN

ALPINE DESIGN RESORT BERGWELT GRINDELWALD

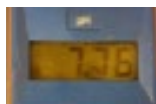
Ubicación: Hotel Bergwelt Grindelwald, Suiza
www.bergwelt-grindelwald.com

Modelo:  El sistema antical S100 se instala en la tubería de agua que va a las instalaciones sanitarias de la casa Achat.



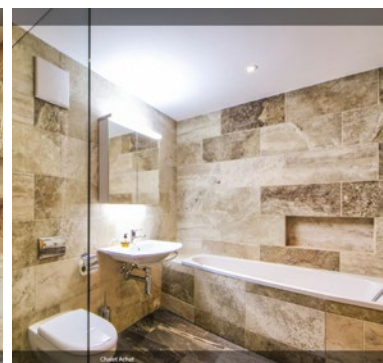
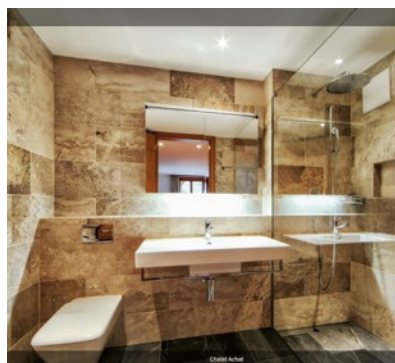
Resultados:

Cuando se instaló Vulcan, se tomó agua del mismo punto para realizar otra medición del pH. La conversión de la cal libera pequeñas cantidades de CO₂ previamente ligado a la cal. Esta liberación reduce el valor del pH ligeramente, pero de forma mensurable. La reducción de 0,15 es un claro resultado de un funcionamiento perfecto.



El objetivo principal como protección antical para las instalaciones sanitarias está garantizado. Así lo demuestra la medición del valor PH.

Instalador:  W.Kurt, Bottmingen



Devanados de banda de impulso Vulcan



Instalación Vulcan terminada con tuberías aisladas