



安装细节

地点： 华能大连电厂
位置： 冷却塔的进水管道上
型号：  S100
安装单位： 甲一方水务科技有限公司



华能大连电厂位于大连市大连湾镇，是华能国际电力股份有限公司的全资公司，规划装机容量为210万千瓦。总装机容量为140万千瓦，是华能集团的标杆性电厂，同时也是全国特大型发电企业。

安装沃肯(Vulcan)前：

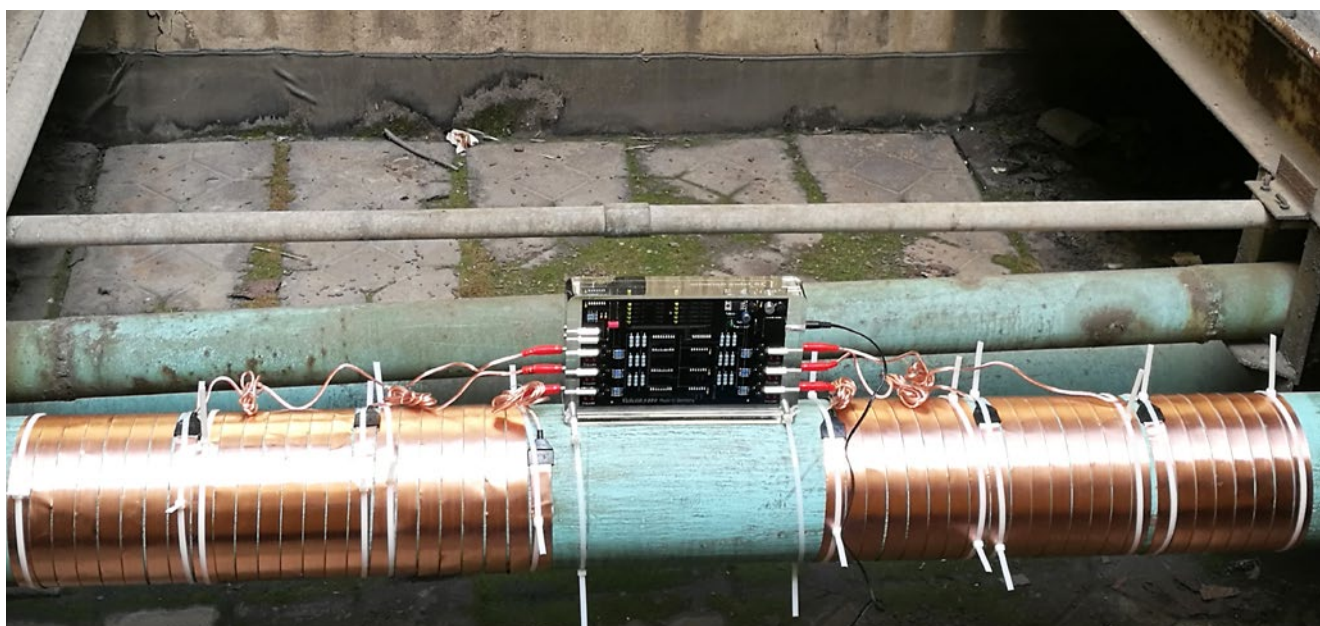
电厂内循环冷却水的原水含有大量碳酸钙和碳酸镁，使冷却系统上的冷却塔结垢非常严重，形成许多坚硬的水垢沉积物。

每年夏季供冷期每月红色预警2次，机组需要停机及使用化学药剂进行清理维护，造成维修及人力成本增加和水资源浪费。

沃肯(Vulcan)效果：

使用Vulcan S100 一个月后，冷却塔内的水垢溶解，水质明显由使用前的浑浊变为清澈；使用两个月后，水垢进一步溶解，水盘底部露出大半部分。

使用前冷却塔每月红色预警2次，必须停机进行清洗维护，使用后红色预警不再出现，冷却塔机组正常运行，无需停机清洗内部结垢。



Vulcan S100 安装在华能大连电厂中冷却塔的进水管道上，管道直径150mm，材质为钢管。