


## 在 Hauterive 的 PPE 公寓社区





### 安装细节

地点： PPE 公寓社区, Hauterive

位置： 3栋房屋 - 4号、6号、8号

型号：  Vulcan S10: 在4号楼的机房

 Vulcan S100: 在6号楼的机房

 Vulcan S10: 在8号楼的机房

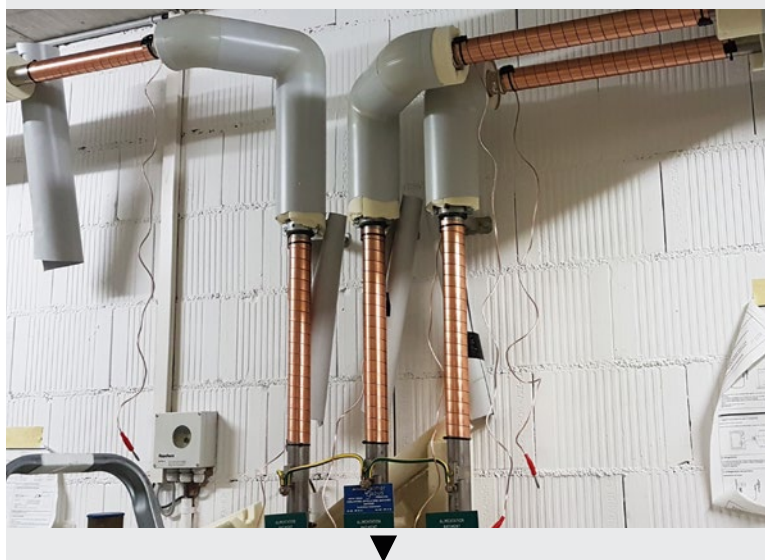
- 目的：
1. 解决一般积垢问题
  2. 保护3栋房屋的热水器
  3. 使清洁更容易。

- 结果： 3个月后：
1. 清洁变得更容易
  2. 打开水龙头发现水垢已经沉淀出来

**Vulcan S100** 安装在6号楼房的主水管入口处。

步骤1：取下绝缘棉并安装脉冲带。

步骤2：连接安装上 Vulcan S100 主机，再将绝缘棉包裹回去。



经过沃肯(Vulcan)处理后，现有水垢沉积在水龙头中。